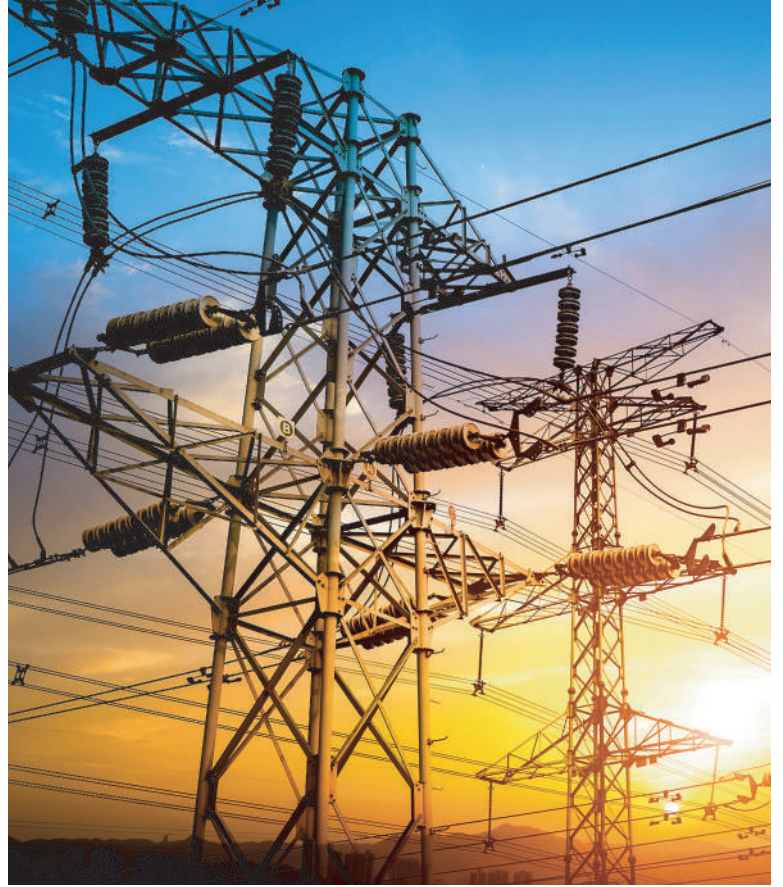




Bénin-Union européenne

Un partenariat
sur le long terme

Projet d'Extension et de Densification Electrique des Réseaux (PEDER)



CONTEXTE

D'après les statistiques nationales, le taux d'accès à l'électricité au Bénin était de 36,5% en 2020 avec de fortes disparités selon les milieux (64,9% en milieu urbain contre 10,4% en milieu rural). L'électricité reste donc inaccessible à une large partie de la population béninoise surtout dans les zones péri-urbaines et rurales. Sur les réseaux de transport et de distribution de l'électricité, malgré les importants investissements réalisés par le pays ces dernières années, une partie non insignifiante du parc de transformateurs et de lignes sont encore vétustes générant des dysfonctionnements sur le système électrique et d'incidents impactant la qualité du service fourni à la clientèle.



**Secteur Global
gateway / TEI**



**21/12/2018
31/05/2026**



**55,65 MEUR
(contribution UE 14,65 MEUR)**



**Agence Française
de Développement**



**Alibori, Atlantique,
Collines, Donga,
Ouémé, Plateau et Zou**

Le Bénin a défini l'accès à l'énergie moderne comme maillon clé de son développement économique et social et le gouvernement béninois maintient son engagement envers l'autonomie énergétique et l'objectif ambitieux d'atteindre un taux d'accès à l'électricité de 100% d'ici 2030. Plusieurs projets sont initiés par la Société Béninoise d'Energie Electrique (SBEE) en vue d'assurer une couverture complète du réseau de distribution en électricité.

La réhabilitation des réseaux dans les zones déjà électrifiées est nécessaire pour améliorer la qualité du service électrique et la construction de nouveaux réseaux de distribution est essentielle pour permettre l'alimentation des zones non encore électrifiées avec une bonne qualité de service.

OBJECTIF DU PROJET

Les objectifs du projet PEDER sont : (i) Augmenter le taux de desserte en énergie électrique de qualité et contribuer au développement économique; (ii) Construire des ouvrages électriques pour faire l'extension et la densification électrique des réseaux de distribution dans les localités du projet et réaliser 30 000 branchements.

DESCRIPTIF

Le Projet d'Extension et de Densification Electrique des Réseaux (PEDER) vise l'amélioration de l'accès à l'électricité à moindre coût dans une soixantaine de localités réparties dans 15 communes sur 7 départements (Alibori, Atlantique, Collines, Donga, Ouémé, Plateau et Zou) à travers l'extension et la densification du réseau électrique de la Société Béninoise d'Energie Electrique (SBEE) ainsi que la réalisation de nouveaux branchements des clients en milieu urbain et périurbain. Il est en effet prévu le raccordement d'environ 30 000 ménages qui permettra aux populations concernées de bénéficier de la fourniture d'une énergie moderne et fiable, en remplacement des connexions frauduleuses ne répondant pas aux normes de sécurité, et des groupes électrogènes, piles, batteries et autres lampes à pétrole. Ceci permettra à terme (i) d'améliorer le service énergétique et (ii) de réduire les émissions de gaz à effet de serre. Le projet devrait permettre à 150 000 nouvelles personnes d'accéder à l'électricité, à 700 000 d'améliorer leur service énergétique, ainsi que la création de plus de 300 emplois. Le projet comprend également l'installation des foyers d'éclairages publics et la mise en œuvre d'une composante d'électrification rurale par extension de réseau.

