



ICS2 3-шығарылым: Техникалық дайындық

Еуропалық Одақтың кеденге дейінгі қауіпсіздік және қауіпсіздікті қамтамасыз ету жүйесінің үшінші нұсқасы бойынша (Импортты бақылау жүйесі 2) теңіз және ішкі су жолдары, көлік және темір жолдармен ЕО¹ аймағына немесе ол арқылы тасымалданатын барлық тауарға, соның ішінде пошталық және жедел жөнелтімдерге жаңа талаптар қойылады.

Бұл өзгеріс ықпал еткен экономикалық операторлар (ЭО) ICS2 жүйесіне Жиынтық тіркеу декларациясы (ЖТД) арқылы қауіпсіздік деректерін жіберуі керек және ол үшін жүйеге қосылуы қажет.

Өзгерістер кімге тікелей ықпал етеді?



Теңіз және ішкі су жолдарында, авто және темір жолда жұмыс істейтін тасымалдаушылар



Тасымалдаушы компаниялар



Ақырғы жүк алушылар (теңіз тасымалы)



Пошта операторлары



Жедел тасымалдаушылар

¹ ЕО-ның барлық мүше мемлекеті, сондай-ақ Норвегия, Швейцария және Солтүстік Ирландия.

Алдымен не істеу керек?

Ықпалға түскен ЭО ретінде өз жеке ішкі АТ жүйеңізді дамытуды немесе ЖТД деректерін ICS2 жүйесіне жіберу үшін АТ қызмет провайдерінің (АТҚП) қызметтерін пайдалануды таңдауыңыз керек.

Сондай-ақ жеткізу тізбегіндегі түрлі тараптарға ЖТД деректерін тапсыруға қатысты алдын-ала келісімдер жасау қажет болады. Бұл жеткізу тізбегіндегі тараптардың қажет коммерциялық құжаттама деректерін тасымалдаушыға ұсыну келісіміне байланысты болады.

- 1. Тараптар келіссе**, тасымалдаушы барлық қажет деректі толық ЖТД түрінде ICS2 жүйесіне жібереді
- 2. Тараптар келіспесе**, тасымалдаушы тұтынушылары тиісті ішінара ЖТД деректерін ICS2 жүйесіне өздері жіберуі немесе оны жеткізу тізбегіндегі басқа тараптың (мысалы, теңіз тасымалындағы ЕО негізіндегі жүк алушы) жіберуін ұйымдастыруы керек

Техникалық Жіберушінің кім (сіз немесе АТҚП) екеніне қарамастан, сіз (декларация толтырушы немесе өкіл ретінде) деректердің дәлдігі, толықтығы және уақытылы жеткізілуі үшін заңды түрде жауапты боласыз.

Техникалық дайындықты қалай ұйымдастыру керек?

ЖТД деректерін ICS2 жүйесіне жіберетін тарап (сіз немесе АТҚП) келесі әрекеттерді орындауы керек:



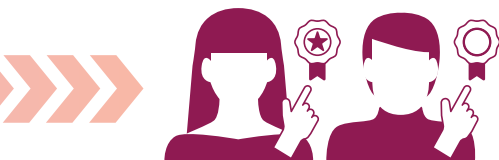
1. ЕО мүше мемлекеттерінің кеден органдарының бірінен **экономикалық операторларды тіркеу және сәйкестендіру (ЭОТС)** нөмірі бар екеніне көз жеткізіңіз.
 - a. Жіберуші де, декларация толтырушы да ЕО-тың өзі болса, оған екі рөл үшін де пайдалануға болатын тек бір ЭОТС нөмірі қажет.
 - b. ЭО АТҚП-мен жіберуші ретінде жұмыс істесе, сертификатты тіркеу және ЖТД хабарламаларын жіберу үшін екеуіне де ЭОТС нөмірі қажет.



2. Жауапты ұлттық кеден әкімшілігімен (ЭОТС шығарған) хабарласыңыз және ICS2 операцияларын іске қосу және өзіндік сәйкестікті сынау үшін жоспарыңызды² беріңіз.
3. Соңғы ICS2 жалпы функционалдық және техникалық жүйе сипаттамалары (**CFSS** және **CTSS**) негізінде **АТ жүйеңізді** дамытыңыз немесе жаңартыңыз.



4. Жеке куәлігіңіздің түпнұсқалығын растау үшін **Сенімді тізімдер тізілімінде (СТТ)** сертификаттау органынан қажет цифрлық сертификаттарды алыңыз (тек жіберушіге қатысты).
 - a. **Хабарды жабуға арналған бір сертификат (CTSS – интерфейсті басқару құжатында анықталған). Бұл сертификат:**
 - › СТТ тізімінде **бекітілген сертификаттау орталығынан** алынуы керек;
 - › Жіберушіге тиесілі және ол жіберушінің ЭОТС-мен байланыстырылған; және
 - › Ұлттық/орталық Бірыңғай пайдаланушыларды басқару және цифрлық қолтаңбалар (UUM&DS) жүйесінде тіркелуі керек. Бұл жүйе ЕО кедендік электрондық жүйелеріне қауіпсіз рұқсат етілген қол жетімділікті қамтамасыз етеді.



- b. **https қосылымын шифрлауға арналған Transport Layer Security (TLS) сертификаты.** Бұл сертификат:
 - › сенімді коммерциялық сертификаттау органынан алынуы керек;
 - › сәйкестендіру мақсатында тасымалдау деңгейінде (https) пайдаланылады; және
 - › UUM&DS жүйесінде тіркелудің қажеті жоқ.



5. Міндетті **өзіндік сәйкестікті тексеруді** орындаңыз.

² ЭО Швейцарияда немесе Норвегияда орналасқан болса, ол өз ЭОТС нөмірін таңдаған ЕО мүше мемлекетінде тіркей алады. Дегенмен, ЭО жоспарды өз елінің кеден әкімшілігіне ұсынуы керек.



Өзіндік сәйкестікті тексеру қалай орындалады?

- › **Өзіндік сәйкестікті тексеру ұйымының құжатында** анықталған процедураны және ЭО сәйкестігін сынау сценарийлері мен жағдайларын тексерудің құрылымдық сипаттамаларын қараңыз.
- › Жүйеге кіру үшін ICS2 сәйкестік ортасында UUM&DS жүйесінде пайдаланушыларды және рөлдерді жасау үшін **Ұлттық қызмет көрсету орталығына** сұрау жіберіңіз.
- › **Ортақ саудагер порталына** қосылу үшін (Ұлттық қызмет көрсету орталығы тағайындаған) UUM&DS жүйеге кіру деректерін пайдаланыңыз.
- › Рөліңізді және тексеру сценарийлерін таңдап, сәйкестікті тексеруді орындаңыз. Сұрақтар туындаған жағдайда Ұлттық қызмет көрсету орталығына хабарласыңыз.

Міндетті сәйкестік тексерулерін орындау үшін қосылудың екі жолы бар.

- › Жүйеден жүйеге қосылу үшін Қолдану мүмкіндігі туралы мәлімдеме 4 (ҚММ4) ICS2 кіру нүктесін пайдаланып, 2 жақты TLS қосылымын орнатыңыз.
- › Пайдаланушыдан жүйеге қосылу үшін ортақ саудагер интерфейсіне – арнайы саудагер порталына (STI-STP) қосылыңыз.

Өзіндік сәйкестікті тексеру туралы не білу керек?

- › **Өзіндік сәйкестікті тексеру міндетті болып табылады.** Оның мақсаты ICS2 жүйесіне және одан техникалық хабарларды жіберу және алу үшін пайдаланылатын АТ жүйесінің ICS2 операцияларын орындауға дайын екенін растау болып табылады.
- › ICS2 жүйесіне бұрыннан қосылған болсаңыз (яғни, сіз әуе көлік тасымалымен айналысатын тасымалдаушы, жедел тасымалдаушы, пошта операторы және т.б. болсаңыз), сізге тек үшінші шығарылымға арналған жаңа бизнес-процестерді тексеру қажет.
- › ICS2 жүйесіне бірінші рет қосылсаңыз, барлық негізгі процесті тексеру керек.
- › Өзіндік сәйкестікті тексеру ЭО рөлдеріне және әрекеттеріне байланысты әртүрлі болады.

Тасымалдаушыларға арналған хабарландырулар

- › Тасымалдаушы АТҚП пайдаланатын және ICS2 хабарландыруларын алуды таңдаған жағдайда, тасымалдаушы өзінің ЭОТС нөмірін UUM&DS жүйесінде тіркеуі керек. Тасымалдаушы сонымен қатар STI-STP арқылы кіру нүктесін орнатуы және сәйкесінше өз параметрлерін конфигурациялауы керек.

Есте сақталатын күндер



- › Қосымша ақпарат алу үшін немесе көмек қажет болса, ЭОТС нөміріңіз тіркелген мүше мемлекеттің **Ұлттық қызмет көрсету орталығына** хабарласыңыз.
- › **CIRCABC құжат алмасу платформасында** ағылшын тілінде қолжетімді құжаттаманы (сипаттамалар, қате кодтары, оқу материалдары және жиі қойылатын сұрақтар) тексеріңіз.



ICS2 ҚАТЫСТЫ АҚПАРАТТАН ҚАПЫ ҚАЛМАҢЫЗ
Қосымша мәліметпен мына веб-сайттан таныса аласыз:
ec.europa.eu/ICS2



Publications Office
of the European Union