

y más
Erasmus+

El intercambio te cambia

**¿Qué oportunidades
hay para personal
académico e investigadores?**

**EL
INTERCAMBIO
TE
CAMBIA**



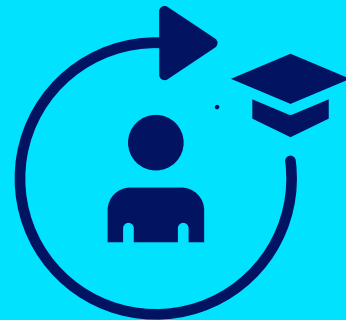
Unión Europea



Global
Gateway

Oportunidades para personal académico e investigadores uruguayos

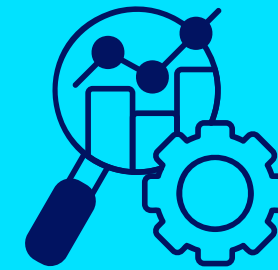
MOVILIDAD
INTERNACIONAL DE
CRÉDITOS



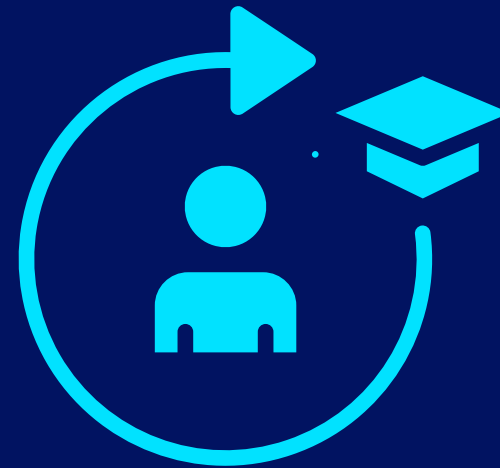
MARIE
SKLODOWSKA-CURIE
(MSCA)



CONSEJO EUROPEO
DE INVESTIGACIÓN
(ERC)



MOVILIDAD INTERNACIONAL DE CRÉDITOS



MOVILIDAD
INTERNACIONAL DE
CRÉDITOS



¿Qué es?

La Movilidad Internacional de Créditos es **una movilidad corta** que se realiza en el marco de un... acuerdo que existe entre **tu universidad en Uruguay y una universidad europea**, que recibe el apoyo del programa Erasmus+.

EL
INTERCAMBIO
TE
CAMBIA



Unión Europea

MOVILIDAD
INTERNACIONAL DE
CRÉDITOS



¿Qué es?

Para la movilidad de personal*, hay becas de corto plazo (**de 5 días a 2 meses**). Esta movilidad puede adoptar **dos** formatos: docencia o formación.

EL
INTERCAMBIO
TE
CAMBIA



*Se considera personal académico a personal docente y no docente.



Unión Europea



¿Qué es?



Un **período de docencia** en el caso del personal docente para enseñar en una institución de educación superior asociada en el extranjero.



Un **período de formación** en el caso del personal docente y no docente en forma de actividades de formación en el extranjero (excluidas las conferencias), aprendizaje por observación, períodos de observación o formación en una institución de educación superior asociada.



Un período de movilidad de personal en el extranjero puede combinar la docencia con las actividades de formación.

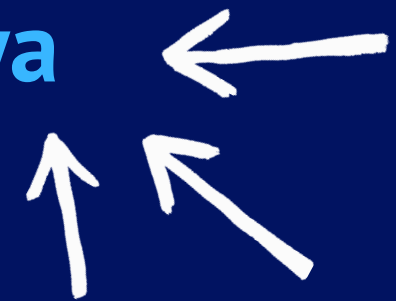




¿Para quién es?



Cualquier tipo de empleado en el ámbito de la educación superior, sea docente o no docente. Por ejemplo, **un docente** o **un administrativo/a de una universidad uruguaya**





¿Qué cubre la beca?

Cubre un apoyo individual para personal universitario, aproximadamente:

- Dieta: **148 o 190 EUR**/día.
- Apoyo para viaje: **1,735 EUR** por participante (ya que Uruguay está a más de 8.000km de los países de la UE).





¿Cómo se aplica?

Tenés que entrar en contacto con la oficina de Relaciones Internacionales de tu propia universidad para ver:

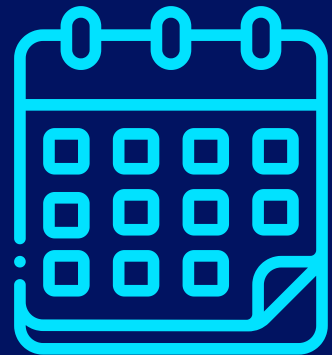
- Qué acuerdos internacionales tiene
- Qué programas están abiertos a la movilidad

Para esta acción solo podés participar si tu universidad tiene un convenio Erasmus+ con una universidad de Europa.





¿Cómo se aplica?



Las convocatorias están **abiertas permanentemente, durante todo el año**. Las fechas exactas de postulación dependen de la carrera y los convenios que tenga tu universidad.



Para más información acercate a **la oficina de Relaciones Internacionales de tu universidad**.





Infórmate



Links de las Oficinas de Relaciones Internacionales de las principales universidades:

1. [Universidad de la República \(Udelar\)](#)
2. [Universidad Católica del Uruguay \(UCU\)](#)
3. [Universidad ORT Uruguay](#)
4. [Universidad de Montevideo \(UM\)](#)
5. [Universidad Tecnológica del Uruguay \(UTECH\)](#)
6. [Universidad CLAEH](#)
7. [Universidad de la Empresa \(UdE\)](#)

**MARIE
SKLODOWSKA-CURIE
(MSCA)**



MARIE
SKŁODOWSKA-CURIE
(MSCA)



¿Qué es?

Las MSCA son un conjunto de **programas de financiamiento europeos** que apoyan la formación, la **movilidad** y el desarrollo de carrera de investigadores a nivel mundial. Son parte del programa conocido actualmente como **Horizonte Europa** (2021-2027).



EL
INTERCAMBIO
TE
CAMBIA



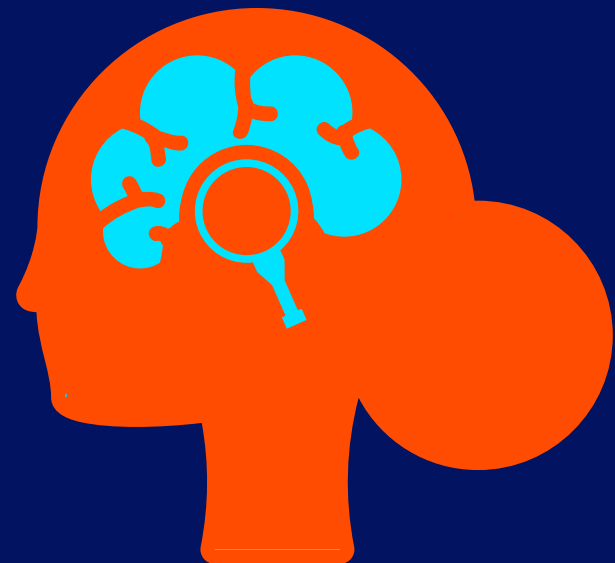
Unión Europea

MARIE
SKŁODOWSKA-CURIE
(MSCA)



¿Para quién es?

EL
INTERCAMBIO
TE
CAMBIA



Para **investigadores** en todas las etapas de su carrera, en todas las áreas científicas.



Unión Europea

MARIE
SKLODOWSKA-CURIE
(MSCA)



Oportunidades

EL
INTERCAMBIO
TE
CAMBIA



Realizar un **doctorado en Europa** ofrecido por una Red Doctoral (DN) o bajo un programa COFUND (buscar posiciones en el portal de empleos Euraxess).



Llevar a cabo investigaciones postdoctorales en Europa por un período de hasta dos años y medio.



Unión Europea

MARIE
SKLODOWSKA-CURIE
(MSCA)



Oportunidades

EL
INTERCAMBIO
TE
CAMBIA



Trasladarse de un país europeo a otro para realizar **investigaciones postdoctorales** si ya están viviendo en Europa (PF/Becas Europeas).



Si tu institución participa en un **proyecto de intercambios de personal**, pasar de uno a doce meses en una institución asociada en Europa.



Unión Europea

MARIE
SKLODOWSKA-CURIE
(MSCA)



¿Cómo se aplica?

EL
INTERCAMBIO
TE
CAMBIA

Tenés que entrar en contacto con la oficina de Relaciones Internacionales de tu propia universidad para ver:

- Qué acuerdos internacionales tiene
- Qué programas están abiertos a la movilidad

O buscar en el [portal de empleos Euraxess](#)

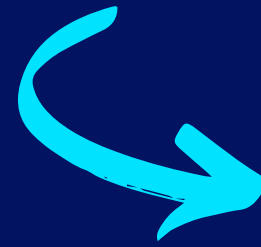


Unión Europea

MARIE
SKŁODOWSKA-CURIE
(MSCA)



Visítá su web



MSCA

EL
INTERCAMBIO
TE
CAMBIA

MSCA

POSTDOCTORAL FELLOWSHIPS

GET READY

Marie Skłodowska-Curie Postdoctoral Fellowships (MSCA PF) - Incoming/Outgoing

Everything you need to know about the PF call and application process.

EURAXESS



Unión Europea

CONSEJO EUROPEO DE INVESTIGACIÓN (ERC)



CONSEJO EUROPEO
DE INVESTIGACIÓN
(ERC)



¿Qué es?

El Consejo Europeo de Investigación (ERC) es la primera organización europea de financiación para la investigación de vanguardia en todos los campos.

Su objetivo es fomentar la excelencia científica en Europa.

Selecciona y financia a los mejores investigadores creativos, de cualquier nacionalidad y edad, para llevar a cabo proyectos de cinco a seis años en una organización de investigación pública o privada ubicada en cualquier Estado miembro de la UE o en países asociados al Programa Horizonte Europa.

EL
INTERCAMBIO
TE
CAMBIA



Unión Europea



¿Qué es?

Los investigadores de los estados de América Latina y el Caribe, independientemente de su lugar de trabajo actual, pueden solicitar cuatro tipos de subvenciones del ERC:

1. [ERC Starting Grants \(StG\)](#) para jóvenes investigadores de alto nivel en las primeras etapas de su carrera, de 2 a 7 años después de obtener el doctorado.
2. [ERC Consolidator Grants \(CoG\)](#) para científicos excelentes ya independientes, de 7 a 12 años después de obtener el doctorado.
3. [ERC Advanced Grants \(AdG\)](#) para líderes de investigación senior.
4. [ERC Synergy Grants \(SyG\)](#) para grupos de dos a cuatro investigadores principales que presenten logros tempranos o un historial de 10 años. Uno de ellos puede estar ubicado fuera de Europa.

Además, los beneficiarios de subvenciones del ERC pueden solicitar financiación adicional ([Proof of Concept Grant - PoC](#)) para explorar el potencial comercial o social de los resultados de su investigación.

CONSEJO EUROPEO
DE INVESTIGACIÓN
(ERC)

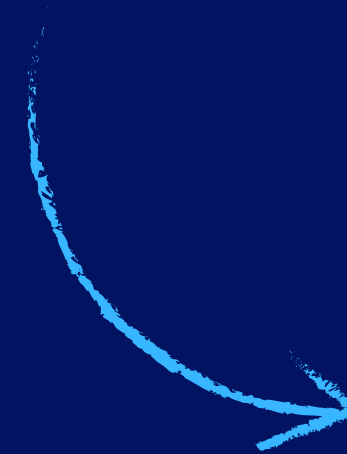


¿Cómo se aplica?

EL
INTERCAMBIO
TE
CAMBIA

Hay llamados anuales, que se pueden encontrar en el [portal de financiación y licitaciones de la Unión Europea](#).

Visita su página web
para saber más



Homepage

For promising early-career researchers with 2 to 7 years experience after PhD

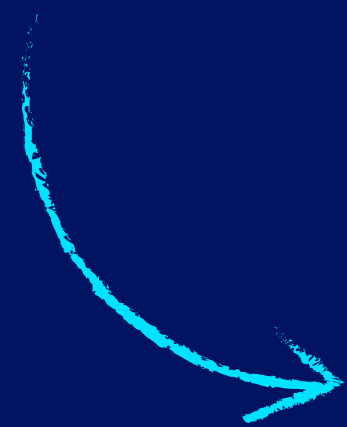


Unión Europea

Aviso



Esta información ha sido obtenida de las páginas oficiales de cada acción. Por favor, consulta la página oficial para corroborar cualquier duda o actualización



[Erasmus+ página oficial](#)

[MSCA página oficial](#)

[ERC página oficial](#)





National Focal Points

En Uruguay existe un **Punto Focal Erasmus+** (ENFP por sus siglas en inglés). Para cualquier consulta o orientación dirígite a este correo

erasmusplus@auci.gub.uy

Erasmus+

Enriching lives, opening minds.

EL
INTERCAMBIO
TE
CAMBIA



[@ueenuruguay](https://www.instagram.com/ueenuruguay)



[@UEenUruguay](https://twitter.com/UEenUruguay)



[Unión Europea en Uruguay](https://www.facebook.com/UnionEuropeaenUruguay)



Unión Europea

