



European Commission



## სწავლა-სწავლების პროცესში

# AI-ისა და მონაცემების გამოყენების ეთიკური გზამკვლევი განათლების სპეციალისტებისთვის

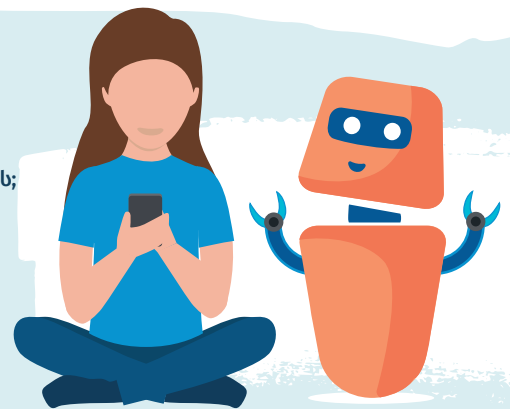
მასწავლებლებისა და განათლების სპეციალისტების დახმარება AI-ისა და მონაცემების ეთიკურად გამოყენებასა და უკეთ გაგებაში

### ვისთვის არის განკუთვნილი გზამკვლევი?

გზამკვლევი განკუთვნილია მასწავლებლებისთვისა და განათლების სპეციალისტებისთვის, რომლებიც საქმიანობენ ფორმალური განათლების დანყებით და საბაზო საფეხურებზე და არ აქვთ (ან თითქმის არ აქვთ) სწავლების პროცესში AI-ისა და მონაცემების გამოყენების გამოცდილება.

### რატომ არის საჭირო გზამკვლევი?

- AI განათლებაში დიდი ხანია, აღარ წარმოადგენს შორეულ რეალობას გამოიყენება AI აპლიკაციები უცხო ენების სწავლისა და სწავლებისათვის; გამოიყენება ადაპტური სავარჯიშოები სწავლა-სწავლების დიფერენცირებისათვის;
- AI-ს აქვს განათლების მხარდაჭერის უდიდესი პოტენციალი მაგრამ მას არ გააჩნია სიღრმისეული ანალიზის უნარი და შესაძლოა გამოიწვიოს გარკვეული მოსაზრებები ეთიკური თვალსაზრისით;
- AI ციფრული უნარების ნაწილია, რომელიც უნდა განვითარდეს მასწავლებლებისა და მოსწავლეების მიერ ამ ათწლეულის ბოლომდე.



### რას წარმოადგენს გზამკვლევი?

ციფრული განათლების სამოქმედო გეგმის (2021-2027) უმნიშვნელოვანესი ინიციატივა, როგორც გზამკვლევი, დაეხმარება მასწავლებლებსა და განათლების სპეციალისტებს, გააცნობიერონ ის პოტენციალი, რომელიც შეიძლება ჰქონდეს AI აპლიკაციებსა და მონაცემებს განათლებაში, აიმაღლონ ცნობიერება შესაძლო – თუნდაც უნებლიე – რისკების შესახებ ისე, რომ იმოქმედონ დადებითად, კრიტიკულად და ეთიკურად AI სისტემებთან დაკავშირებით და გამოიყენონ მათი სრული სარგებელი, როგორცაა:

- კონკრეტული მაგალითებისა და ზოგადი შემთხვევების იდენტიფიცირება;
- ეთიკური მოსაზრებებისა და მოთხოვნების შემუშავება;
- განათლების სფეროსთვის მნიშვნელოვანი კომპეტენციებისა და საკვანძო ტერმინების გამოკვეთა.

განათლება და ტრენინგები

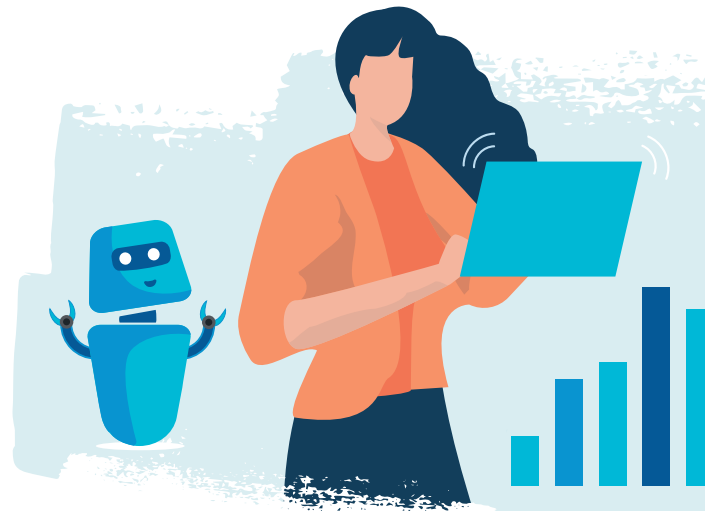
ციფრული განათლების

სამოქმედო გეგმა 2021-2027

#EUDIGITALEDCATION #DEAP

## რას მოიცავს გზამკვლევი?

- ▶ განათლებაში AI-ის მიზნებისა და შესაძლო გამოყენების კონტექსტუალიზაცია, ასევე, მათგან განპირობებულ მთელ რიგ ეთიკურ მოსაზრებებს;
- ▶ სწავლა-სწავლების მიზნით, AI ტექნიკებისა და მონაცემების გამოყენებასთან დაკავშირებული გამოწვევების შესახებ ახსნა-განმარტებებს;
- ▶ კითხვების სერიას, რომელიც უკავშირდება ეთიკურ, პრაქტიკულ მოსაზრებებს AI-ისა და მონაცემებზე დაფუძნებული რესურსებისა თუ ინსტრუმენტების გამოყენებას, ასევე, რჩევას, თუ როგორ შეიძლება მათი ადაპტირება განსხვავებული, სპეციფიკური მიზნებისა და კონტექსტის შესაბამისად;
- ▶ აუცილებელი უნარების ნაკრებს, რომელიც მოიცავს განათლების სფეროში რესურსების, ინსტრუმენტებისა თუ საკვანძო ტექნიკური ტერმინების სწორად გამოყენებას.



## როგორ დაეხმარება გზამკვლევი მასწავლებლებს?

- ▶ ხელს შეუწყობს ცნობიერების ამაღლებასა და ცოდნის შექმნაში, სწავლა-სწავლების პროცესში AI-ისა და მონაცემების ეთიკურ გამოყენებასთან დაკავშირებით;
- ▶ ხელს შეუწყობს კონკრეტული მაგალითებისა და სახელმძღვანელო შეკითხვების იდენტიფიცირებაში, რათა შეძლონ პროექტების შემუშავება AI-ისა და მონაცემების ეთიკურად გამოყენების თაობაზე;
- ▶ მასწავლებლები და განათლების სპეციალისტები შეაფასებენ და გააზიარებენ თავიანთ გამოცდილებას, სხვადასხვა კონტექსტიდან მიღებული ინფორმაციის მონოდების კუთხით;
- ▶ შესთავაზებს მეთოდოლოგიასა და მხარდაჭერას ციფრული კომპეტენციების განვითარებასა და AI-ისა და მონაცემების სხვადასხვა მიზნისა და კონტექსტის შესაბამისად გამოყენების რელევანტურობის სანდოდ შეფასებაში.

## ვინ მოამზადა გზამკვლევი?

- ▶ ევროკომისიის ხელმძღვანელობით მოქმედმა ექსპერტთა ჯგუფმა;
- ▶ ჩართულნი იყვნენ ევროკომისიის კონსულტანტები;
- ▶ გამოყენებულია განათლების სპეციალისტების უკუკავშირი (კითხვარი და კონსულტაციები);
- ▶ ეფუძნება ევროკომისიის არსებულ ინიციატივებსა და პოლიტიკას.

## როგორ შეგიძლიათ ჩართოთ?

- ▶ გამოიყენეთ გზამკვლევი გაკვეთილზე, თქვენს მოსწავლეებთან;
- ▶ გაუზიარეთ გზამკვლევი სხვა მასწავლებლებს;
- ▶ ნაახალისეთ თქვენი კოლეგები, რომ გამოიყენონ და სხვასაც შესთავაზონ გზამკვლევი.

იხილეთ ჩვენი  
გზამკვლევი



გაეცანით სიახლეებს:  
@EUDigitalEdu

ციფრული განათლების

სამოქმედო გეგმა 2021-2027

#EUDIGITALEUCATION #DEAP