



Các biện pháp hỗ trợ thực hiện Quy định của Liên minh châu Âu về sản phẩm không gây phá rừng (EUDR)

Các câu hỏi thường gặp

Các khía cạnh chính của việc thực hiện đối với các cá nhân, tổ chức (operators), các thương nhân (traders) và các cơ quan có thẩm quyền.

- Phát hành lần đầu vào tháng 6/2023
- Cập nhật gần nhất vào tháng 12/2023
- Bản mới có gần 40 câu hỏi thường gặp

Các hướng dẫn

Đang trong quá trình thực hiện: để có thể xuất bản trong mùa hè

Các lĩnh vực hướng dẫn như sau:

Định nghĩa về sử dụng cho mục đích nông nghiệp

Tính hợp pháp

sản phẩm hỗn hợp

Cấp chứng chỉ

Trách nhiệm giải trình

Hệ thống Thông tin (Điều 33)



Xây dựng hệ thống thông tin, văn bản dưới luật



Thử nghiệm với trên 100 công ty tham gia (12/2023 – 1/2024)



Các khóa tập huấn chuyên biệt sẽ bắt đầu từ cuối năm 2024



11/2024: Mở đăng ký người sử dụng hệ thống



12/2024: Mở hệ thống để trình tuyên bố trách nhiệm giải trình



Liên kết với các hệ thống khác qua giao diện chương trình ứng dụng

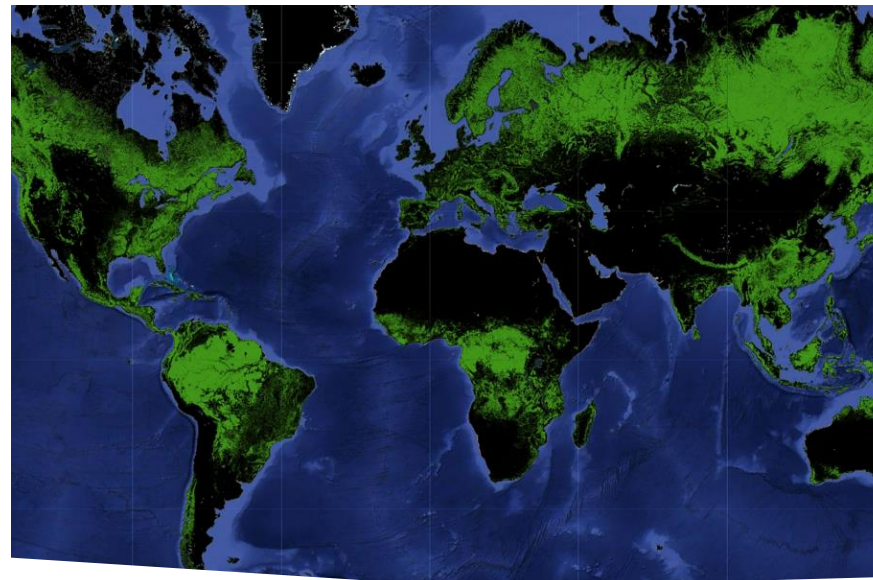
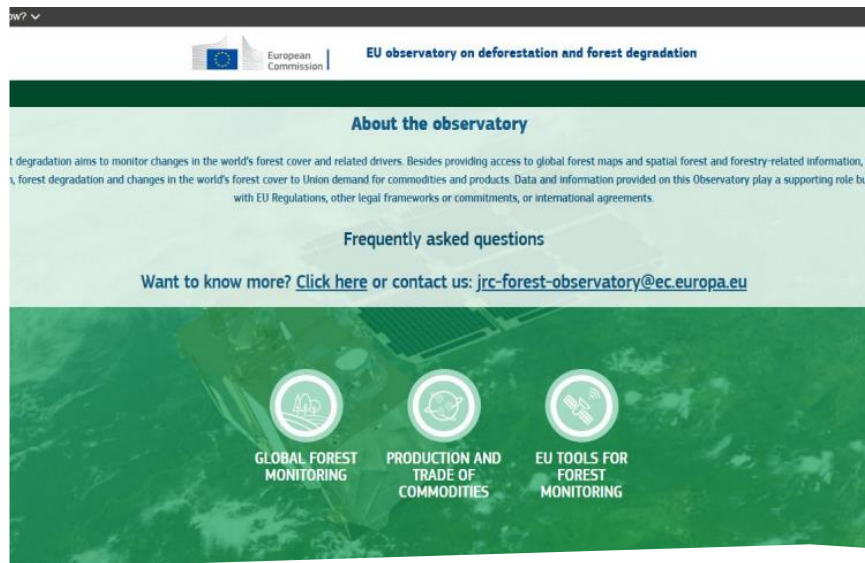


Hệ thống quan sát mất rừng và suy thoái rừng của Liên minh EU I

Được xây dựng bởi Trung tâm Nghiên cứu Liên ngành của Ủy ban châu Âu (EC Joint Research Centre-JRC), và được công bố trực tuyến vào 12/2023

Mất rừng: phiên bản cải thiện của bản đồ che phủ rừng toàn cầu 2020 sẽ hoàn thiện trong quý 4

Suy thoái rừng: bắt đầu từ quý 2, bản đồ sơ bộ loại rừng toàn cầu sẽ hoàn thiện trong Quý 4



Hệ thống quan sát của Liên minh về mất rừng và suy thoái rừng, II



Không mang tính bắt buộc: EUDR không quy định các cá nhân, tổ chức (operator), các thương nhân (trader) (hoặc các cơ quan có thẩm quyền) phải sử dụng các bản đồ của Hệ thống quan sát hoặc các bản đồ khác để cung cấp thông tin cho đánh giá rủi ro.



Không phải là duy nhất: Hệ thống quan sát – được cung cấp miễn phí bởi Ủy ban châu Âu -là một trong nhiều công cụ; các bản đồ khác có thể chi tiết/có ưu thế hơn so với thông tin trên Hệ thống quan sát này; EUDR không quy định phương thức và cách thức sử dụng bản đồ.



Không ràng buộc về mặt pháp lý: Bản đồ là một trong nhiều công cụ có thể được sử dụng để cung cấp thông tin cho quá trình đánh giá rủi ro. Chỉ riêng việc sử dụng bản đồ thì chưa thể đảm bảo được sự tuân thủ theo các yêu cầu của EUDR.

Các đường dẫn có liên quan

Hệ thống quan sát mất rừng và suy thoái rừng của Liên minh EU (EUFO)
[EU Forest Observatory \(europa.eu\)](https://europa.eu/eufo)

Các câu hỏi thường gặp về thực hiện EUDR
[Circabc \(europa.eu\)](https://europa.eu/circabc)

Hợp tác với các đối tác
[Cooperation with partners - European Commission \(europa.eu\)](https://europa.eu/cooperation-with-partners)

Các công cụ thực hiện EUDR
[Deforestation Platform and other EUDR implementation tools - European Commission \(europa.eu\)](https://europa.eu/deforestation-platform)

Cảm ơn!



© European Union 2021

Unless otherwise noted the reuse of this presentation is authorised under the [CC BY 4.0](#) license. For any use or reproduction of elements that are not owned by the EU, permission may need to be sought directly from the respective right holders.

© Liên minh châu Âu 2021

Trừ khi được ghi chú khác đi, việc tái sử dụng tài liệu trình bày này được quy định bởi giấy phép [CC BY 4.0](#). Đối với việc sử dụng hoặc tái biên tập lại các nội dung mà không thuộc sở hữu của Liên minh châu Âu, cần có sự cho phép bởi người có bản quyền.